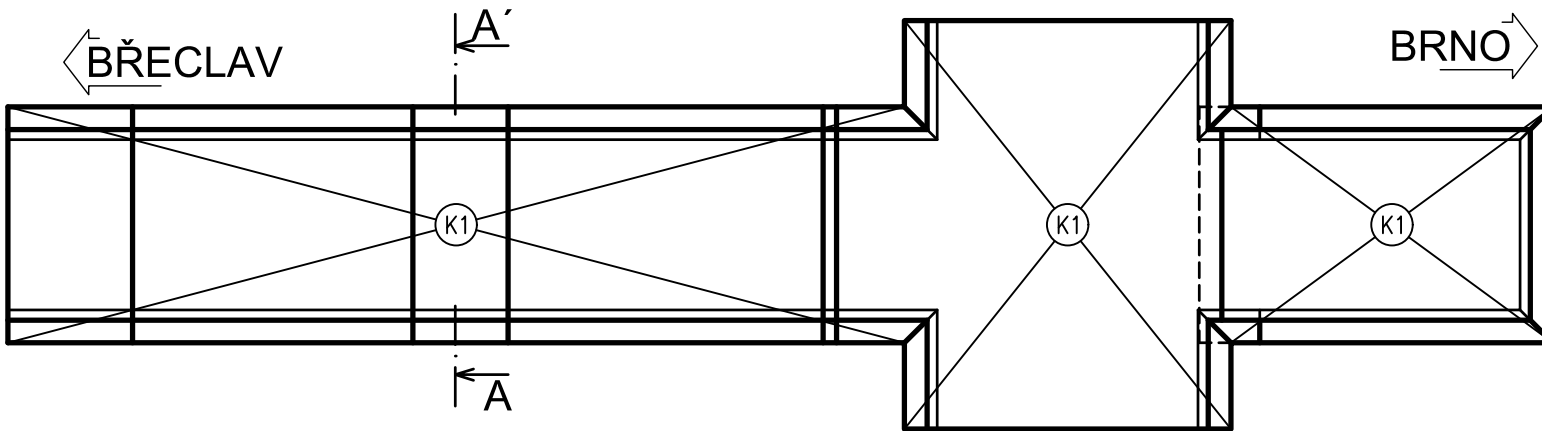


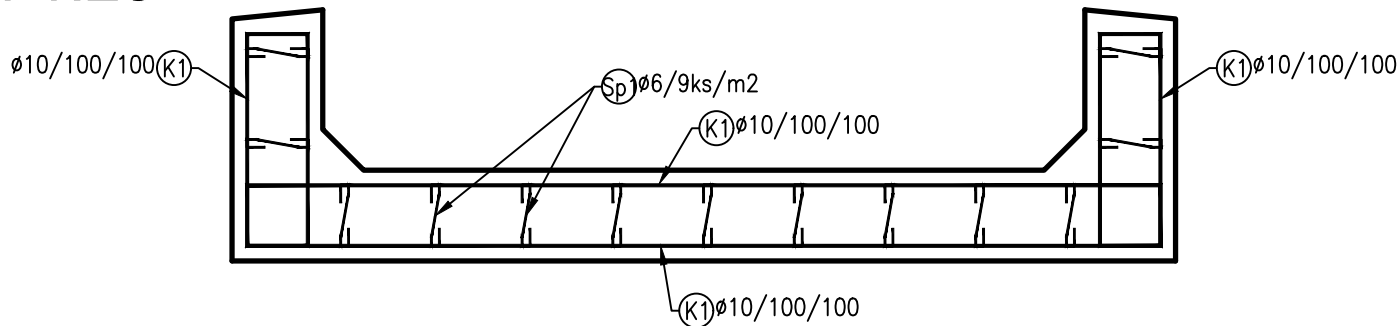
Půdorys - schéma výztuže

M 1:25



Řez A-A' - schéma výztuže

M 1:25



VÝKAZ KARI SÍTĚ

POLOŽKA ČÍSLO	POPIS	PLOCHA [m²]
K1	KARI 10/100/100mm	235,0
PROSTŘIH 5%	[m²]	11,8
STYKOVÁNÍ 20%	[m²]	47,0
HMOTNOST 1m²	[kg/m²]	12,35
HMOTNOST CELKEM	[kg]	3628

SÍTĚ BUDE STYKOVÁNY PŘESAHEM MIN. 350 mm

BETON C25/30 - XF2 (CZ) CI 0,4 - Dmax 22mm

KONZISTENCE ČERSTVÉHO BETONU S4
NAVRŽENO DLE ČSN EN 1992-1-1, ČSN EN 206
KRYTÍ VÝZTUŽE $c_{min} = 20mm$
 $c_{nom} = 40mm$

OCEL B500B

UVEDENÉ DÉLKY JSOU VZTAŽENY K OSE PRUTU
POLOMĚRY OBLOUKŮ JSOU POLOMĚRY OHYBACÍCH TRNŮ
NEZNAČENÉ POLOMĚRY JSOU 1/2 Dr,min (TAB. 8.1)
NEZNAČENÉ ÚHLY JSOU 45°, 90° resp. 180°
CELKOVÉ DÉLKY VLOŽEK JSOU STŘIŽNÉ DÉLKY



			ČÍSLO SOUPRAVY:
REVIZE Č.	DATUM	ZMĚNA	



SUDOP BRNO, spol. s r.o.
Kounicova 26
611 36 Brno

OBJEDNAVATEL:	Správa železnic, státní organizace, Dílčeděná 1003/7, 110 00 Praha 1 Stavební správa východ (organizační jednotka)	tel. : +420 972 625 804 E-mail: sudop@sudop-brno.cz
PROFESNÍ SKUPINA:	12 Mosty	VEDOUcí PROF. SKUPINY Ing. Karel Pukl
ODPOVĚDNÝ PROJ. ZAKÁZKY Ing. Radoslav Molák	ODPOVĚDNÝ PROJ. PS, SO Ing. Pavel Lhotský	NAVRHL, VYPRACOVAL Ing. Jan Dvořák
KRAJ: Jihomoravský	POVĚŘENÝ OÚ: Židlochovice	STUPEŇ: DSPS
Modernizace a elektrizace trati Hrušovany u Brna - Židlochovice SO 01-19-02 žst. Hrušovany u Brna, most v km 125,879		ZAK. ČÍSLO 20059-01-0820 MĚŘITKO 1:100,1:25 DATUM: 10/2020
Výztuž podkladního betonu		ARCH. ČÍSLO 2020340003 POČET FORMÁTŮ 2 A4 ČÁST DOKUM. E.1.4.2 PŘÍLOHA 2.4.4